

УТВЕРЖДАЮ

Председатель комиссии

Директор МКОУ

«Ушакинская СОШ №1»

О.Н.Чеснокова

2017 г.



## ПАСПОРТ ДОСТУПНОСТИ объекта социальной инфраструктуры (ОСИ) № 1

### 1. Общие сведения об объекте

- 1.1. Наименование (вид) объекта: муниципальное общеобразовательное учреждение «Ушакинская средняя общеобразовательная школа №1»
- 1.2. Адрес объекта: 187003, Ленинградская область, Тосненский район, п. Ушаки, д. 19
- 1.3. Сведения о размещении объекта:
  - отдельно стоящее здание 2 этажа, 1894,4 кв. м
  - наличие прилегающего земельного участка (да, нет); 15175 кв. м
- 1.4. Год постройки здания 1976 г., последнего капитального ремонта нет.
- 1.5. Дата предстоящих плановых ремонтных работ: текущего июль-август 2018 г., капитального нет.

### Сведения об организации, расположенной на объекте

- 1.6. Название организации (учреждения), (полное юридическое наименование – согласно Уставу, краткое наименование) Муниципальное казенное общеобразовательное учреждение «Ушакинская средняя общеобразовательная школа №1» (МКОУ «Ушакинская СОШ №1»).
- 1.7. Юридический адрес организации (учреждения) 187003, Ленинградская область, Тосненский район, п. Ушаки, д. 19.
- 1.8. Основание для пользования объектом: Договор о порядке использования закрепленного за муниципальным образовательным учреждением имущества МО Тосненский район Ленинградской области на праве оперативного управления от 21.01.2003, Свидетельство о государственной регистрации права 47-АА №491437 от 07.10.2004.
- 1.9. Форма собственности: муниципальная
- 1.10. Территориальная принадлежность (федеральная, региональная, муниципальная).
- 1.11. Вышестоящая организация (наименование) Комитет образования администрации муниципального образования Тосненский район Ленинградской области.
- 1.12. Адрес вышестоящей организации, другие координаты: 187000, Ленинградская область, г. Тосно, ул. Советская, д. 10-а.

### 2. Характеристика деятельности организации на объекте

- 2.1 Сфера деятельности: образовательная.
- 2.2 Виды оказываемых услуг: обучение, воспитание.
- 2.3 Форма оказания услуг: (на объекте, с длительным пребыванием, в т.ч. проживанием, на дому, дистанционно).
- 2.4 Категории обслуживаемого населения по возрасту: (дети, взрослые трудоспособного возраста, пожилые; все возрастные категории).
- 2.5 Категории обслуживаемых инвалидов: инвалиды, передвигающиеся на коляске, инвалиды с нарушениями опорно-двигательного аппарата; нарушениями зрения, нарушениями слуха, нарушениями умственного развития.

2.6 Плановая мощность: посещаемость (количество обслуживаемых в день), вместимость, пропускная способность 250 чел. в день.

2.7 Участие в исполнении ИПР инвалида, ребенка-инвалида (да, нет).

### 3. Состояние доступности объекта для инвалидов и других маломобильных групп населения (МГН)

#### 3.1 Путь следования к объекту пассажирским транспортом

(описать маршрут движения с использованием пассажирского транспорта)

автобусы, микроавтобусы № 1 (остановка «с/з Ушаки»).

наличие адаптированного пассажирского транспорта к объекту (есть, нет)

#### 3.2 Путь к объекту от ближайшей остановки пассажирского транспорта:

3.2.1 расстояние до объекта от остановки транспорта: 50 м

3.2.2 время движения (пешком) 2 мин.

3.2.3 наличие выделенного от проезжей части пешеходного пути (да, нет)

3.2.4 Перекрестки: нерегулируемые; регулируемые, со звуковой сигнализацией, таймером; нет

3.2.5 Информация на пути следования к объекту: акустическая, тактильная, визуальная; нет

3.2.6 Перепады высоты на пути: есть, нет (незначительные перепады)

Их обустройство для инвалидов на коляске: да, нет (заниженные бордюры на пересечениях с дорогой)

#### 3.3 Вариант организации доступности ОСИ (формы обслуживания) с учетом СП 35-101-2001

№№ п/п	Категория инвалидов (вид нарушения)	Вариант организации доступности объекта
1.	<b>Все категории инвалидов и МГН</b>	
	<i>в том числе инвалиды:</i>	
2	передвигающиеся на креслах-колясках	ВНД
3	с нарушениями опорно-двигательного аппарата	ДУ
4	с нарушениями зрения	ВНД
5	с нарушениями слуха	ДУ
6	с нарушениями умственного развития	ДУ

\* - указывается один из вариантов: «А», «Б», «ДУ», «ВНД»

#### 3.4 Состояние доступности основных структурно-функциональных зон

№№ п/п	Основные структурно-функциональные зоны	Состояние доступности, в том числе для основных категорий инвалидов**	Приложение	
			№ на плане	№ фото
1	Территория, прилегающая к зданию (участок)	ДП-И (Г,У,О) ДЧ-И (К,С)		1.1-1.2
2	Вход (входы) в здание	ДП-И (Г,У) ДЧ-И (О) ВНД (К,С)		2.1-2.6
3	Путь (пути) движения внутри здания (в т.ч. пути эвакуации)	ДП-И (Г,У) ДЧ-И (К,О) ДУ (С)		3.1-3.14
4	Зоны целевого назначения здания	ДЧ-И (Г,У,О) ДУ (К,С)		4.1-4.27
5	Санитарно-гигиенические помещения	ДП-И (Г,У) ДЧ-И (О)		5.1-5.11

		ДУ (С) ВНД (К)		
6	Система информации и связи (на всех зонах)	ДУ (Г,К,О,У) ВНД (С)		6.1-6.9
7	Пути движения к объекту (от остановки транспорта)	ДП-И (Г,У,О) ДЧ-И (К) ВНД (С)	-	-

\*\* Указывается: ДП-В - доступно полностью всем; ДП-И (К, О, С, Г, У) – доступно полностью избирательно (указать категории инвалидов); ДЧ-В - доступно частично всем; ДЧ-И (К, О, С, Г, У) – доступно частично избирательно (указать категории инвалидов); ДУ - доступно условно, ВНД - недоступно

### 3.5. Итоговое заключение о состоянии доступности ОСИ: ДЧ-И (Г,У,О), ВНД (К,С).

*ОСИ доступен частично для инвалидов с нарушением умственного развития, для инвалидов с нарушением слуха, для инвалидов с поражением опорно-двигательного аппарата, временно не доступен для инвалидов, передвигающихся на креслах – колясках, для инвалидов с нарушением зрения.*

Имеются ямы и неровности в асфальтовом покрытии. Отсутствуют парковочные места для инвалидов.

Перед подъемом и спуском на лестницу отсутствуют наземные предупреждающие тактильные указатели, краевые ступени лестницы не выделены контрастно, поручни лестницы расположены на высоте менее 1,0 м (0,76 м), завершающие части поручней не выходят за края ступеней, отсутствует дополнительный разделительный поручень, лестница не дублируется пандусом/подъемным устройством. Высота порогов более 0,014 м (0,03 и 0,05 м), перед входной дверью и дверью в тамбуре отсутствует предупреждающий тактильный указатель, вспомогательные устройства для открывания дверей (домофон, кнопка открывания) расположены на высоте более 1,1 м (1,43 м). Не закреплено грязезащитное покрытие, дверная ручка не контрастна на фоне дверного полотна.

Отсутствует тактильное контрастное обозначение пути следования от входа к зонам оказания услуг, отсутствует предупредительная информация перед препятствиями и поворотами на пути следования. Высота поручней не соответствует требованиям действующих нормативов, перед маршами отсутствуют предупреждающие тактильные указатели, краевые ступени лестниц не обозначены контрастно, отсутствует вспомогательное устройство для преодоления лестничных маршей инвалидами, передвигающимися на кресле-коляске. Ширина дверных проемов створок двустворчатых дверей в свету менее 0,9 м (0,69 м). Дополнительные пути эвакуации имеют барьеры: присутствуют пороги высотой более 0,014 м, лестницы, отсутствует пандус/аппарель, отсутствует тактильная разметка.

Отсутствует интерактивное компьютерное оборудование для занятий с детьми-инвалидами, отсутствуют специальные сидения для инвалидов с нарушением опорно-двигательного аппарата и крючки для костылей. На входе в спортивный зал расположен порог высотой более 0,014 м (0,04 м). На входе в столовую зал расположен порог высотой более 0,014 м (0,03 м), отсутствует специально выделенное обеденное место для инвалидов.

Ширина дверных проемов в туалетные кабины в свету менее 0,9 м (0,76 м), размеры туалетных кабин менее нормативных, туалетные кабины не оборудованы штангами, для одежды, костылей и других принадлежностей, отсутствует контрастное обозначение санитарно-технического оборудования, отсутствует кнопка вызова помощника/кнопка звонка в дежурную комнату, на входе в туалетные комнаты имеются пороги высотой более 0,014 м (0,02 и 0,06 м).

Отсутствуют визуальные средства информации на путях движения и перед зонами оказания услуг, доступные для инвалидов по зрению. Звуковое оповещение о звонках не дублируется визуальными средствами информации. Отсутствует схема расположения зон оказания услуг (кабинетов, гардероба, залов), доступная для инвалидов с нарушением зрения.

## 4. Управленческое решение (проект)

4.1. Рекомендации по адаптации основных структурных элементов объекта:

№ № п \п	Основные структурно-функциональные зоны объекта	Рекомендации по адаптации объекта (вид работы)*
1	Территория, прилегающая к зданию (участок)	Текущий ремонт
2	Вход (входы) в здание	Текущий ремонт
3	Путь (пути) движения внутри здания (в т.ч. пути эвакуации)	Текущий ремонт
4	Зона целевого назначения здания (целевого посещения объекта)	Текущий ремонт
5	Санитарно-гигиенические помещения	Текущий и капитальный ремонт
6	Система информации на объекте (на всех зонах)	Текущий ремонт
7	Пути движения к объекту (от остановки транспорта)	Текущий ремонт
8.	<b>Все зоны и участки</b>	Текущий и капитальный ремонт

\* - указывается один из вариантов (видов работ): не нуждается; ремонт (текущий, капитальный); индивидуальное решение с ТСР; технические решения невозможны – организация альтернативной формы обслуживания

4.2. Период проведения работ 2017г. - 2020г.

4.3 Ожидаемый результат (по состоянию доступности) после выполнения работ по адаптации: обеспечение доступности услуг для инвалидов и других маломобильных групп населения.

Оценка результата исполнения программы, плана (по состоянию доступности) \_\_\_\_\_, плана (по состоянию доступности) \_\_\_\_\_

4.4. Для принятия решения требуется, не требуется *(нужное подчеркнуть)*:

4.4.1. согласование на Комиссии не требуется  
*(наименование Комиссии по координации деятельности в сфере обеспечения доступной среды жизнедеятельности для инвалидов и других МГН)*

4.4.2. согласование работ с надзорными органами *(в сфере проектирования и строительства, архитектуры, охраны памятников, другое - указать)* не требуется;

4.4.3. техническая экспертиза; разработка проектно-сметной документации требуется;

4.4.4. согласование с вышестоящей организацией (собственником объекта) требуется;

4.4.5. согласование с общественными организациями инвалидов требуется;

4.4.6. другое \_\_\_\_\_

Имеется заключение уполномоченной организации о состоянии доступности объекта *(наименование документа и выдавшей его организации, дата)* не имеется

4.5. Информация может быть размещена (обновлена) на Карте доступности объектов Ленинградской области на портале <http://zhit-vmeste.ru/>. *(наименование сайта, портала)*

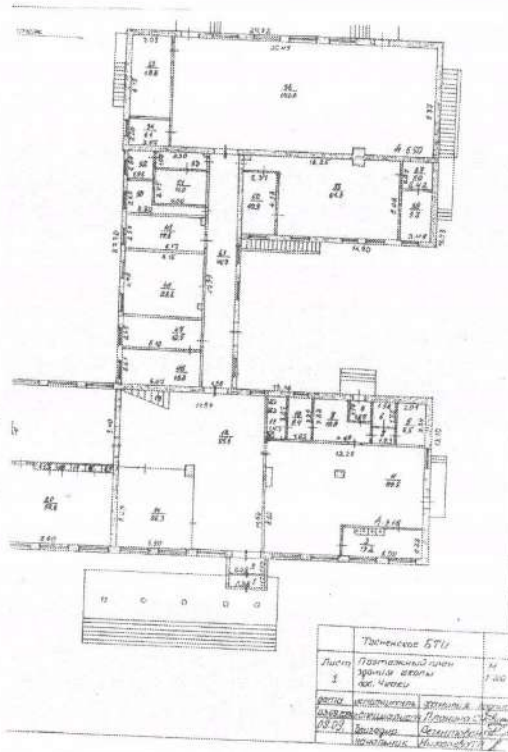
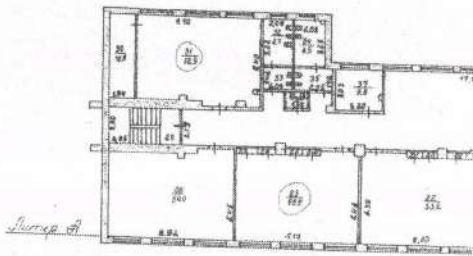
## 5. Особые отметки

Паспорт сформирован на основании:

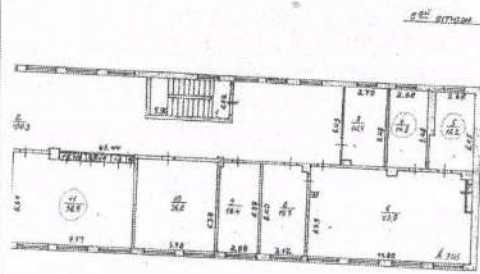
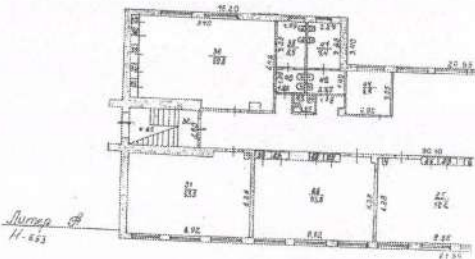
1. Анкеты (информации об объекте) от «25» сентября 2017 г.

2. Акта обследования объекта: № 1 от «25» сентября 2017 г.

# Поэтажный план



Титульный лист		
Лист	Полный план	№
1	этажа	1-00
АРХИ	Инженер	Иванов
СТРОИ	Инженер	Петров
С.П.	Инженер	Сидоров
ПРОЕК	Инженер	Мухоморов



Титульный лист		
Лист	Полный план	№
2	этажа	1-00
АРХИ	Инженер	Иванов
СТРОИ	Инженер	Петров
С.П.	Инженер	Сидоров
ПРОЕК	Инженер	Мухоморов

УТВЕРЖДАЮ

Председатель комиссии

Директор МКОУ

«Ушакинская СОШ №1»

О.Н.Чеснокова

2017 г.



**АНКЕТА**  
**(информация об объекте социальной инфраструктуры)**  
**К ПАСПОРТУ ДОСТУПНОСТИ ОСИ**  
N \_\_\_\_\_

**1. Общие сведения об объекте**

- 1.1. Наименование (вид) объекта: муниципальное общеобразовательное учреждение «Ушакинская средняя общеобразовательная школа №1»
- 1.2. Адрес объекта: 187003, Ленинградская область, Тосненский район, п. Ушаки, д. 19
- 1.3. Сведения о размещении объекта:  
- отдельно стоящее здание 2 этажа, 1894,4 кв. м  
- наличие прилегающего земельного участка (да, нет); 15175 кв. м
- 1.4. Год постройки здания 1976 г., последнего капитального ремонта нет.
- 1.5. Дата предстоящих плановых ремонтных работ: текущего июль-август 2018 г., капитального нет.

**Сведения об организации, расположенной на объекте**

- 1.6. Название организации (учреждения), (полное юридическое наименование – согласно Уставу, краткое наименование) Муниципальное казенное общеобразовательное учреждение «Ушакинская средняя общеобразовательная школа №1» (МКОУ «Ушакинская СОШ №1»).
- 1.7. Юридический адрес организации (учреждения) 187003, Ленинградская область, Тосненский район, п. Ушаки, д. 19.
- 1.8. Основание для пользования объектом: Договор о порядке использования закрепленного за муниципальным образовательным учреждением имущества МО Тосненский район Ленинградской области на праве оперативного управления от 21.01.2003, Свидетельство о государственной регистрации права 47-АА №491437 от 07.10.2004.
- 1.9. Форма собственности: муниципальная
- 1.10. Территориальная принадлежность (федеральная, региональная, муниципальная).
- 1.11. Вышестоящая организация (наименование) Комитет образования администрации муниципального образования Тосненский район Ленинградской области.
- 1.12. Адрес вышестоящей организации, другие координаты: 187000, Ленинградская область, г. Тосно, ул. Советская, д. 10-а.

**2. Характеристика деятельности организации на объекте**

- 2.1 Сфера деятельности: образовательная.
- 2.2 Виды оказываемых услуг: обучение, воспитание.
- 2.3 Форма оказания услуг: (на объекте, с длительным пребыванием, в т.ч. проживанием, на дому, дистанционно).
- 2.4 Категории обслуживаемого населения по возрасту: (дети, взрослые трудоспособного возраста, пожилые; все возрастные категории).
- 2.5 Категории обслуживаемых инвалидов: инвалиды, передвигающиеся на коляске, инвалиды с нарушениями опорно-двигательного аппарата; нарушениями зрения, нарушениями слуха, нарушениями умственного развития.

2.6 Плановая мощность: посещаемость (количество обслуживаемых в день), вместимость, пропускная способность 250 чел. в день.

2.7 Участие в исполнении ИПР инвалида, ребенка-инвалида (да, нет).

### 3. Состояние доступности объекта для инвалидов и других маломобильных групп населения (МГН)

#### 3.1 Путь следования к объекту пассажирским транспортом

(описать маршрут движения с использованием пассажирского транспорта)

автобусы, микроавтобусы № 1 (остановка «с/з Ушаки»).

наличие адаптированного пассажирского транспорта к объекту (есть, нет)

#### 3.2 Путь к объекту от ближайшей остановки пассажирского транспорта:

3.2.1 расстояние до объекта от остановки транспорта: 50 м

3.2.2 время движения (пешком) 2 мин.

3.2.3 наличие выделенного от проезжей части пешеходного пути (да, нет)

3.2.4 Перекрестки: нерегулируемые; регулируемые, со звуковой сигнализацией, таймером; нет

3.2.5 Информация на пути следования к объекту: акустическая, тактильная, визуальная; нет

3.2.6 Перепады высоты на пути: есть, нет (незначительные перепады)

Их обустройство для инвалидов на коляске: да, нет (заниженные бордюры на пересечениях с дорогой)

#### 3.3 Вариант организации доступности ОСИ (формы обслуживания) с учетом СП 35-101-2001

№№ п/п	Категория инвалидов (вид нарушения)	Вариант организации доступности объекта
1.	<b>Все категории инвалидов и МГН</b>	
	<i>в том числе инвалиды:</i>	
2	передвигающиеся на креслах-колясках	ВНД
3	с нарушениями опорно-двигательного аппарата	ДУ
4	с нарушениями зрения	ВНД
5	с нарушениями слуха	ДУ
6	с нарушениями умственного развития	ДУ

\* - указывается один из вариантов: «А», «Б», «ДУ», «ВНД»

#### 4. Управленческое решение (предложения по адаптации основных структурных элементов объекта)

№ п/п	Основные структурно-функциональные зоны объекта	Рекомендации по адаптации объекта (вид работы)*
1	Территория, прилегающая к зданию (участок)	Текущий ремонт
2	Вход (входы) в здание	Текущий ремонт
3	Путь (пути) движения внутри здания (в т.ч. пути эвакуации)	Текущий ремонт
4	Зоны целевого назначения (целевого посещения объекта)	Текущий ремонт
5	Санитарно-гигиенические помещения	Текущий и капитальный ремонт
6	Система информации на объекте (на всех зонах)	Текущий ремонт
7	Пути движения к объекту (от остановки транспорта)	Текущий ремонт
8.	<b>Все зоны и участки</b>	Текущий и капитальный ремонт

\* - указывается один из вариантов (видов работ): не нуждается; ремонт (текущий, капитальный); индивидуальное решение с ТСР; технические решения невозможны – организация альтернативной формы обслуживания

#### Размещение информации на Карте доступности субъекта РФ согласовано

Заведующий МОУ «Ушакинская СОШ №1»

(подпись, Ф.И.О., должность; координаты для связи уполномоченного представителя объекта)

УТВЕРЖДАЮ

Председатель комиссии

Директор МКОУ



«Ушакинская СОШ №1»

Н.Чеснокова

2017 г.

**АКТ ОБСЛЕДОВАНИЯ  
объекта социальной инфраструктуры  
К ПАСПОРТУ ДОСТУПНОСТИ ОСИ  
№ 1**

**п. Ушаки Ленинградской области**

Наименование территориального  
образования субъекта РФ

«25» сентября 2017 г.

**1. Общие сведения об объекте**

- 1.1. Наименование (вид) объекта: муниципальное общеобразовательное учреждение «Ушакинская средняя общеобразовательная школа №1»
- 1.2. Адрес объекта: 187003, Ленинградская область, Тосненский район, п. Ушаки, д. 19
- 1.3. Сведения о размещении объекта:
  - отдельно стоящее здание 2 этажа, 1894,4 кв. м
  - наличие прилегающего земельного участка (да, нет); 15175 кв. м
- 1.4. Год постройки здания 1976 г., последнего капитального ремонта нет.
- 1.5. Дата предстоящих плановых ремонтных работ: текущего июль-август 2018 г., капитального нет.

**Сведения об организации, расположенной на объекте**

- 1.6. Название организации (учреждения), (полное юридическое наименование – согласно Уставу, краткое наименование) Муниципальное казенное общеобразовательное учреждение «Ушакинская средняя общеобразовательная школа №1» (МКОУ «Ушакинская СОШ №1»).
- 1.7. Юридический адрес организации (учреждения) 187003, Ленинградская область, Тосненский район, п. Ушаки, д. 19.
- 1.8. Основание для пользования объектом: Договор о порядке использования закрепленного за муниципальным образовательным учреждением имущества МО Тосненский район Ленинградской области на праве оперативного управления от 21.01.2003, Свидетельство о государственной регистрации права 47-АА №491437 от 07.10.2004.
- 1.9. Форма собственности: муниципальная
- 1.10. Территориальная принадлежность (федеральная, региональная, муниципальная).
- 1.11. Вышестоящая организация (наименование) Комитет образования администрации муниципального образования Тосненский район Ленинградской области.
- 1.12. Адрес вышестоящей организации, другие координаты: 187000, Ленинградская область, г. Тосно, ул. Советская, д. 10-а.

**2. Характеристика деятельности организации на объекте**

- 2.1 Сфера деятельности: образовательная.
- 2.2 Виды оказываемых услуг: обучение, воспитание.
- 2.3 Форма оказания услуг: (на объекте, с длительным пребыванием, в т.ч. проживанием, на дому, дистанционно).



2.4 Категории обслуживаемого населения по возрасту: (дети, взрослые трудоспособного возраста, пожилые; все возрастные категории).

2.5 Категории обслуживаемых инвалидов: инвалиды, передвигающиеся на коляске, инвалиды с нарушениями опорно-двигательного аппарата; нарушениями зрения, нарушениями слуха, нарушениями умственного развития.

2.6 Плановая мощность: посещаемость (количество обслуживаемых в день), вместимость, пропускная способность 250 чел. в день.

2.7 Участие в исполнении ИПР инвалида, ребенка-инвалида (да, нет).

### 3. Состояние доступности объекта для инвалидов и других маломобильных групп населения (МГН)

#### 3.1 Путь следования к объекту пассажирским транспортом

(описать маршрут движения с использованием пассажирского транспорта)

автобусы, микроавтобусы № 1 (остановка «с/з Ушаки»).

наличие адаптированного пассажирского транспорта к объекту (есть, нет)

#### 3.2 Путь к объекту от ближайшей остановки пассажирского транспорта:

3.2.1 расстояние до объекта от остановки транспорта: 50 м

3.2.2 время движения (пешком) 2 мин.

3.2.3 наличие выделенного от проезжей части пешеходного пути (да, нет)

3.2.4 Перекрестки: нерегулируемые; регулируемые, со звуковой сигнализацией, таймером; нет

3.2.5 Информация на пути следования к объекту: акустическая, тактильная, визуальная; нет

3.2.6 Перепады высоты на пути: есть, нет (незначительные перепады)

Их обустройство для инвалидов на коляске: да, нет (заниженные бордюры на пересечениях с дорогой)

#### 3.3 Вариант организации доступности ОСИ (формы обслуживания) с учетом СП 35-101-2001

№№ п/п	Категория инвалидов (вид нарушения)	Вариант организации доступности объекта
1.	<b>Все категории инвалидов и МГН</b>	
	<i>в том числе инвалиды:</i>	
2	передвигающиеся на креслах-колясках	ВНД
3	с нарушениями опорно-двигательного аппарата	ДУ
4	с нарушениями зрения	ВНД
5	с нарушениями слуха	ДУ
6	с нарушениями умственного развития	ДУ

\* - указывается один из вариантов: «А», «Б», «ДУ», «ВНД»

#### 3.4 Состояние доступности основных структурно-функциональных зон

№№ п/п	Основные структурно-функциональные зоны	Состояние доступности, в том числе для основных категорий инвалидов**	Приложение	
			№ на плане	№ фото
1	Территория, прилегающая к зданию (участок)	ДП-И (Г,У,О) ДЧ-И (К,С)		1.1-1.2
2	Вход (входы) в здание	ДП-И (Г,У) ДЧ-И (О) ВНД (К,С)		2.1-2.6
3	Путь (пути) движения внутри здания (в т.ч. пути эвакуации)	ДП-И (Г,У) ДЧ-И (К,О) ДУ (С)		3.1-3.14

4	Зоны целевого назначения здания	ДЧ-И (Г,У,О) ДУ (К,С)		4.1- 4.27
5	Санитарно-гигиенические помещения	ДП-И (Г,У) ДЧ-И (О) ДУ (С) ВНД (К)		5.1- 5.11
6	Система информации и связи (на всех зонах)	ДУ (Г,К,О,У) ВНД (С)		6.1-6.9
7	Пути движения к объекту (от остановки транспорта)	ДП-И (Г,У,О) ДЧ-И (К) ВНД (С)	-	-

\*\* Указывается: ДП-В - доступно полностью всем; ДП-И (К, О, С, Г, У) – доступно полностью избирательно (указать категории инвалидов); ДЧ-В - доступно частично всем; ДЧ-И (К, О, С, Г, У) – доступно частично избирательно (указать категории инвалидов); ДУ - доступно условно, ВНД - недоступно

### 3.5. Итоговое заключение о состоянии доступности ОСИ: ДЧ-И (Г,У,О), ВНД (К,С).

*ОСИ доступен частично для инвалидов с нарушением умственного развития, для инвалидов с нарушением слуха, для инвалидов с поражением опорно-двигательного аппарата, временно не доступен для инвалидов, передвигающихся на креслах – колясках, для инвалидов с нарушением зрения.*

Имеются ямы и неровности в асфальтовом покрытии. Отсутствуют парковочные места для инвалидов.

Перед подъемом и спуском на лестницу отсутствуют наземные предупреждающие тактильные указатели, краевые ступени лестницы не выделены контрастно, поручни лестницы расположены на высоте менее 1,0 м (0,76 м), завершающие части поручней не выходят за края ступеней, отсутствует дополнительный разделительный поручень, лестница не дублируется пандусом/подъемным устройством. Высота порогов более 0,014 м (0,03 и 0,05 м), перед входной дверью и дверью в тамбуре отсутствует предупреждающий тактильный указатель, вспомогательные устройства для открывания дверей (домофон, кнопка открывания) расположены на высоте более 1,1 м (1,43 м). Не закреплено грязезащитное покрытие, дверная ручка не контрастна на фоне дверного полотна.

Отсутствует тактильное контрастное обозначение пути следования от входа к зонам оказания услуг, отсутствует предупредительная информация перед препятствиями и поворотами на пути следования. Высота поручней не соответствует требованиям действующих нормативов, перед маршами отсутствуют предупреждающие тактильные указатели, краевые ступени лестниц не обозначены контрастно, отсутствует вспомогательное устройство для преодоления лестничных маршей инвалидами, передвигающимися на кресле-коляске. Ширина дверных проемов створок двустворчатых дверей в свету менее 0,9 м (0,69 м). Дополнительные пути эвакуации имеют барьеры: присутствуют пороги высотой более 0,014 м, лестницы, отсутствует пандус/аппарель, отсутствует тактильная разметка.

Отсутствует интерактивное компьютерное оборудование для занятий с детьми-инвалидами, отсутствуют специальные сидения для инвалидов с нарушением опорно-двигательного аппарата и крючки для костылей. На входе в спортивный зал расположен порог высотой более 0,014 м (0,04 м). На входе в столовую зал расположен порог высотой более 0,014 м (0,03 м), отсутствует специально выделенное обеденное место для инвалидов.

Ширина дверных проемов в туалетные кабины в свету менее 0,9 м (0,76 м), размеры туалетных кабин менее нормативных, туалетные кабины не оборудованы штангами, для одежды, костылей и других принадлежностей, отсутствует контрастное обозначение санитарно-технического оборудования, отсутствует кнопка вызова помощника/кнопка звонка в дежурную комнату, на входе в туалетные комнаты имеются пороги высотой более 0,014 м (0,02 и 0,06 м).

Отсутствуют визуальные средства информации на путях движения и перед зонами оказания услуг, доступные для инвалидов по зрению. Звуковое оповещение о звонках не дублируется визуальными средствами информации. Отсутствует схема расположения зон оказания услуг (кабинетов, гардероба, залов), доступная для инвалидов с нарушением зрения.

## 4. Управленческое решение (проект)

4.1. Рекомендации по адаптации основных структурных элементов объекта:

№ № п \п	Основные структурно-функциональные зоны объекта	Рекомендации по адаптации объекта (вид работы)*
1	Территория, прилегающая к зданию (участок)	Текущий ремонт
2	Вход (входы) в здание	Текущий ремонт
3	Путь (пути) движения внутри здания (в т.ч. пути эвакуации)	Текущий ремонт
4	Зона целевого назначения здания (целевого посещения объекта)	Текущий ремонт
5	Санитарно-гигиенические помещения	Текущий и капитальный ремонт
6	Система информации на объекте (на всех зонах)	Текущий ремонт
7	Пути движения к объекту (от остановки транспорта)	Текущий ремонт
8.	<b>Все зоны и участки</b>	Текущий и капитальный ремонт

\* - указывается один из вариантов (видов работ): не нуждается; ремонт (текущий, капитальный); индивидуальное решение с ТСР; технические решения невозможны – организация альтернативной формы обслуживания

4.2. Период проведения работ 2017г. - 2020г.

4.3 Ожидаемый результат (по состоянию доступности) после выполнения работ по адаптации: обеспечение доступности услуг для инвалидов и других маломобильных групп населения.

Оценка результата исполнения программы, плана (по состоянию доступности) \_\_\_\_\_, плана (по состоянию доступности) \_\_\_\_\_

4.4. Для принятия решения требуется, не требуется (*нужное подчеркнуть*):

4.4.1. согласование на Комиссии не требуется

(наименование Комиссии по координации деятельности в сфере обеспечения доступной среды жизнедеятельности для инвалидов и других МГН)

4.4.2. согласование работ с надзорными органами (в сфере проектирования и строительства, архитектуры, охраны памятников, другое - указать) не требуется;

4.4.3. техническая экспертиза; разработка проектно-сметной документации требуется;

4.4.4. согласование с вышестоящей организацией (собственником объекта) требуется;

4.4.5. согласование с общественными организациями инвалидов требуется;

4.4.6. другое \_\_\_\_\_

Имеется заключение уполномоченной организации о состоянии доступности объекта (наименование документа и выдавшей его организации, дата) не имеется

4.5. Информация может быть размещена (обновлена) на Карте доступности объектов Ленинградской области на портале <http://zhit-vmeste.ru/>. (наименование сайта, портала)

## 5. Особые отметки

### ПРИЛОЖЕНИЯ:

Результаты обследования:

1. Территории, прилегающей к объекту

на   2   л.

2. Входа (входов) в здание

на   5   л.

3. Путей движения в здании

на   9   л.

4. Зоны целевого назначения объекта на 15 л.  
5. Санитарно-гигиенических помещений на 8 л.  
6. Системы информации (и связи) на объекте на 4 л.

Результаты фотофиксации на объекте на \_\_\_\_\_ л.

Поэтажные планы, паспорт БТИ объекта на \_\_\_\_\_ л.

Другое (в том числе дополнительная информация о путях движения к объекту)

\_\_\_\_\_

\_\_\_\_\_

Члены комиссии:

зам. директора по УВР Сереева С.В. \_\_\_\_\_  
(Должность, Ф.И.О.) (Подпись)

Завхоз школы Степанова Л.В. \_\_\_\_\_  
(Должность, Ф.И.О.) (Подпись)

В том числе: представители общественных организаций инвалидов

Председатель Тосненской районной организации Ленинградской областной организации общероссийской организации «Всероссийское общество инвалидов»

Седых В.А. \_\_\_\_\_  
(Должность, Ф.И.О.) (Подпись)



1. Территория, прилегающая к зданию (участок)  
МОУ «Ушакинская СОШ №1»

I Результаты обследования:

№ п/п	Наименование функционально-планировочного элемента	Наличие элемента			Выявленные нарушения и замечания		Работы по адаптации объектов	
		есть/нет	№ на плане	№ фото	Содержание	Значимо для инвалида (категория)	Содержание	Виды работ
1.1	Вход (входы) на территорию	нет			-	-	-	-
1.2	Путь (пути) движения на территории	есть		1.2	Имеются ямы и неровности в асфальтовом покрытии	К,С	Произвести ремонт асфальтового покрытия.	Текущий ремонт
1.3	Лестница (наружная)	нет						
1.4	Пандус (наружный)	нет						
1.5	Автостоянка и парковка	есть		1.1	Отсутствуют парковочные места для инвалидов	К	Обустроить как минимум одно парковочное место для инвалидов.	Текущий ремонт
	ОБЩИЕ требования к зоне	Беспрепятственное и удобное передвижение МГН по участку (территории предприятия) к зданию. Информационная поддержка на всех путях движения МГН. Возможность совмещения транспортных проездов и пешеходных дорог на пути к объектам (при соблюдении требований к параметрам путей движения)						

II Заключение по зоне:

Наименование структурно-функциональной зоны	Состояние доступности* (к пункту 3.4 Акта обследования ОСИ)	Приложение		Рекомендации по адаптации (вид работы)** к пункту 4.1 Акта обследования ОСИ
		№ на плане	№ фото	
Территория, прилегающая к зданию	ДП-И (Г,У,О) ДЧ-И (К,С)	-	1.1-1.2	Текущий ремонт

\* указывается: **ДП-В** - доступно полностью всем; **ДП-И** (К, О, С, Г, У) – доступно полностью избирательно (указать категории инвалидов); **ДЧ-В** - доступно частично всем; **ДЧ-И** (К, О, С, Г, У) – доступно частично избирательно (указать категории инвалидов); **ДУ** - доступно условно, **ВНД** - недоступно

\*\*указывается один из вариантов: не нуждается; ремонт (текущий, капитальный); индивидуальное решение с ТСР; технические решения невозможны – организация альтернативной формы обслуживания

**Комментарий к заключению:** Территория, прилегающая к зданию, полностью доступна для Г,У,О, частично доступна для К,С.

Для адаптации зоны необходимо произвести ремонт асфальтового покрытия. Обустроить как минимум одно парковочное место для инвалидов.



**Фото 1.1**



**Фото 1.2**

2. Вход (входы) в здание  
МОУ «Ушакинская СОШ №1»

## I Результаты обследования:

№ п/п	Наименование функционально-планировочного элемента	Наличие элемента			Выявленные нарушения и замечания		Работы по адаптации объектов	
		есть/нет	№ на плане	№ фото	Содержание	Значимость для инвалида (категория)	Содержание	Виды работ
2.1	Лестница (наружная)	есть		2.1	<p>Перед подъемом и спуском на лестницу отсутствуют наземные предупреждающие тактильные указатели,</p> <p>краевые ступени лестницы не выделены контрастно,</p> <p>поручни лестницы расположены на высоте менее 1,0 м (0,76 м), завершающие части поручней не выходят за края ступеней, отсутствует дополнительный разделительный поручень,</p> <p>лестница не дублируется пандусом/подъемным устройством.</p>	С  С  С,О  К	<p>Обустроить перед подъемом и спуском на лестницу предупреждающие тактильные указатели с контрастной нескользящей поверхностью.</p> <p>Обозначить краевые ступени лестницы яркой контрастной маркировкой.</p> <p>Обустроить поручни согласно действующим СНиП 35-01-2001.</p> <p>Обустроить пандус согласно действующим СНиП 35-01-2001 или подъемник.</p>	Текущий ремонт
2.2	Пандус (наружный)	нет			-	-	-	-
2.3	Входная площадка (перед дверью)	есть		2.1	Замечания отсутствуют	-	-	-
2.4	Дверь (входная)	есть		2.1-2.4	<p>Высота порога более 0,014 м (0,03 м),</p> <p>перед дверью отсутствует</p>	К,О  С	<p>Занизить порог до высоты не более 0,014 м.</p> <p>Обустроить перед входной дверью</p>	Текущий ремонт

				предупреждающий тактильный указатель,  вспомогательные устройства для открывания дверей (домофон, кнопка открывания) расположены на высоте более 1,1 м (1,43 м)	К	предупреждающий тактильный указатель с контрастной нескользящей поверхностью.  Обеспечить оказание помощи со стороны сотрудника учреждения в преодолении барьера К.	
2.5	Тамбур	есть	2.5-2.6	Перед дверью отсутствует предупреждающий тактильный указатель,  высота порога более 0,014 м (0,05 м),  не закреплено грязезащитное покрытие,  дверная ручка не контрастна на фоне дверного полотна.	С  К  К,С  С	Обустроить перед дверью в тамбуре предупреждающий тактильный указатель с контрастной нескользящей поверхностью.  Занизить порог до высоты не более 0,014 м.  Закрепить грязезащитное покрытие тамбуре.  Выделить существующую дверную ручку яркой контрастной маркировкой.	Текущий ремонт
ОБЩИЕ требования к зоне		Как минимум один вход, приспособленный для МГН, с поверхности земли и из каждого доступного подземного или надземного перехода к зданию; выключатели и розетки - на высоте 0,8 м от уровня пола					

### II Заключение по зоне:

Наименование структурно-функциональной зоны	Состояние доступности* (к пункту 3.4 Акта обследования ОСИ)	Приложение		Рекомендации по адаптации (вид работы)** к пункту 4.1 Акта обследования ОСИ
		№ на плане	№ фото	
Вход в здание	ДП-И (Г,У) ДЧ-И (О) ВНД (К,С)		2.1-2.6	Текущий ремонт

\* указывается: ДП-В - доступно полностью всем; ДП-И (К, О, С, Г, У) – доступно полностью избирательно (указать категории инвалидов); ДЧ-В - доступно частично всем; ДЧ-И (К, О, С, Г, У) – доступно частично избирательно (указать категории инвалидов); ДУ - доступно условно, ВНД - недоступно

\*\*указывается один из вариантов: не нуждается; ремонт (текущий, капитальный); индивидуальное решение с ТСР; технические решения невозможны – организация альтернативной формы обслуживания



**Комментарий к заключению:** Вход в здание полностью доступен для Г,У, частично доступен для О, не доступен для К,С.

Для адаптации зоны необходимо обустроить перед подъемом и спуском на лестницу, предупреждающие тактильные указатели с контрастной нескользящей поверхностью. Обозначить краевые ступени лестницы яркой контрастной маркировкой. Обустроить поручни согласно действующим СНиП 35-01-2001. Обустроить пандус согласно действующим СНиП 35-01-2001 или подъемник. Занизить пороги дверей до высоты не более 0,014 м. Обустроить перед входной дверью и дверью в тамбуре предупреждающий тактильный указатель с контрастной нескользящей поверхностью. Обеспечить оказание помощи со стороны сотрудника учреждения в преодолении барьера инвалидам, передвигающимся на кресле-коляске. Закрепить грязезащитное покрытие в тамбуре. Выделить существующую дверную ручку яркой контрастной маркировкой.



Фото 2.1

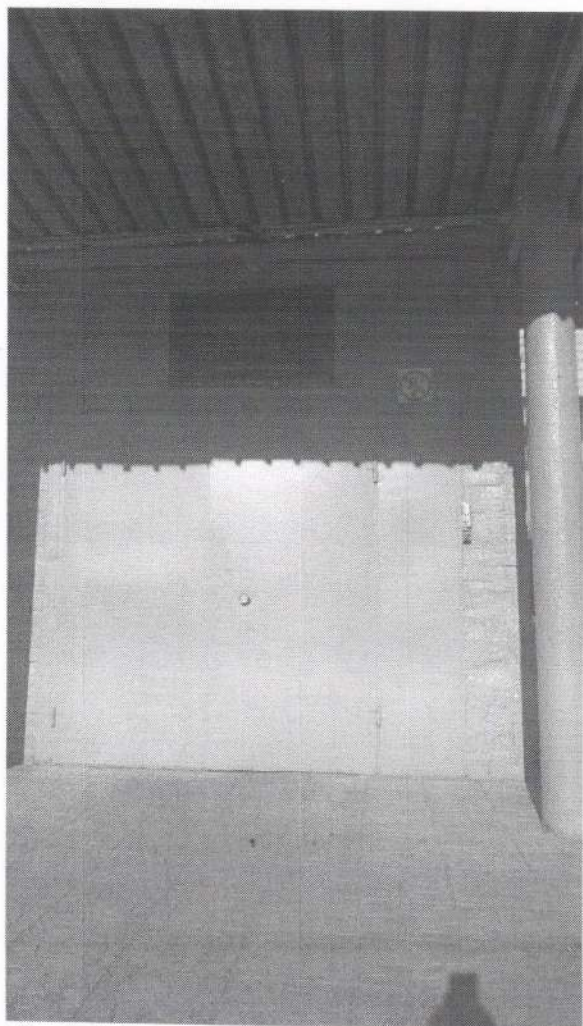


Фото 2.2

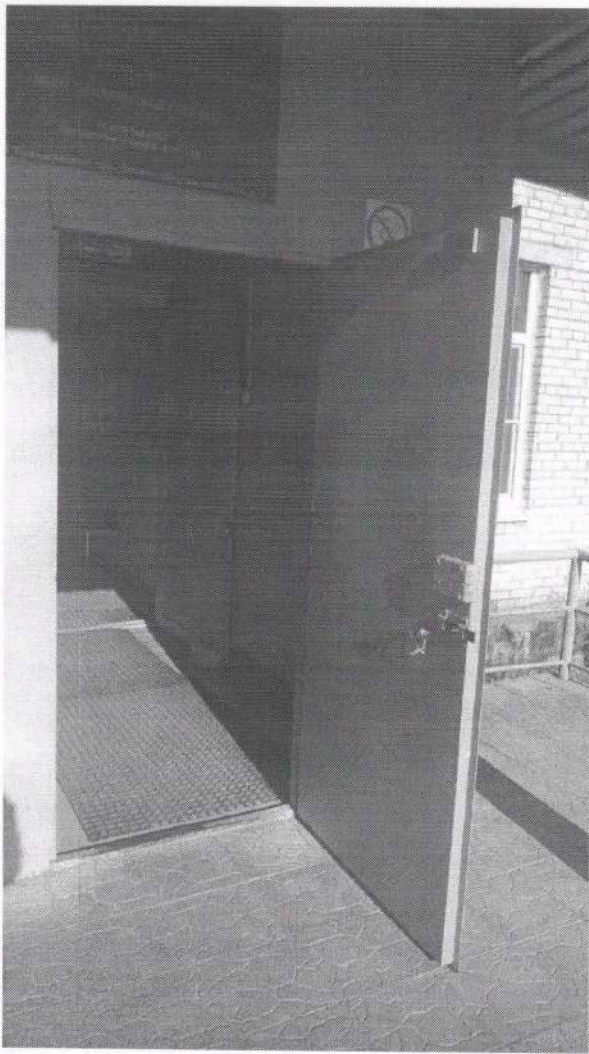


Фото 2.3

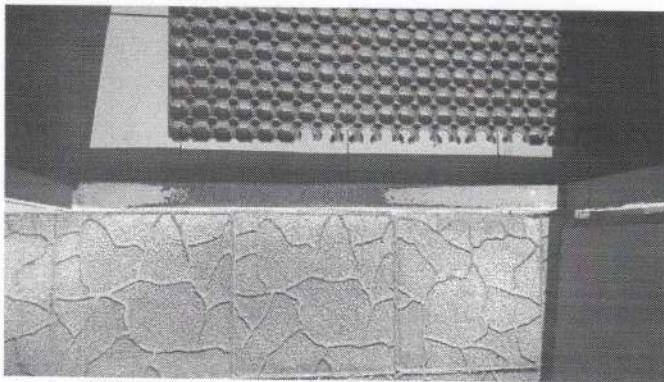


Фото 2.4



Фото 2.5

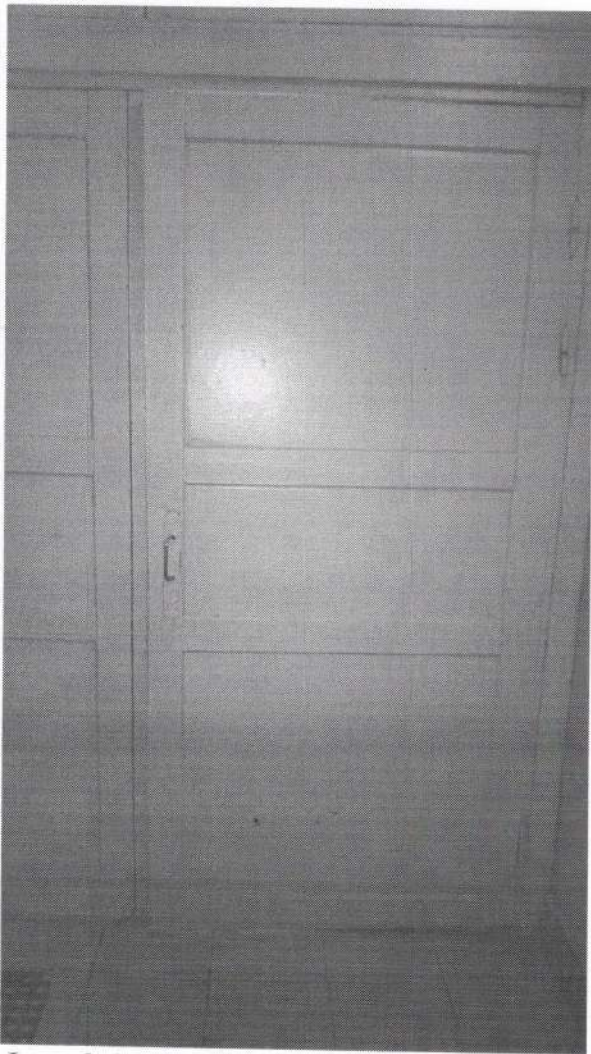


Фото 2.6

Приложение 3  
к Акту обследования к паспорту доступности от «25» сентября 2017 г.

3. Путь (пути) движения внутри здания (в т.ч. путей эвакуации)  
МОУ «Ушакинская СОШ №1»

I Результаты обследования:

№ п/п	Наименование функционально-планировочного элемента	Наличие элемента		Выявленные нарушения и замечания		Работы по адаптации объектов		
		есть/нет	№ на плане	№ фото	Значимость для инвалида (категория)	Содержание	Виды работ	
3.1	Коридор (вестибюль, зона ожидания, галерея, балкон)	есть		3.1, 3.3, 3.4, 3.10	Отсутствует тактильное контрастное обозначение пути следования от входа к зонам оказания услуг,  отсутствует предупредительная информация перед препятствиями и поворотами на пути следования.	С  С	Обеспечить оказание помощи С со стороны сотрудника учреждения на путях следования внутри здания.  Обеспечить оказание помощи С со стороны сотрудника учреждения на путях следования внутри здания.	Текущий ремонт
3.2	Лестница (внутри здания)	есть		3.5, 3.6	Высота поручней не соответствует требованиям действующих нормативов,  перед маршами отсутствуют предупреждающие тактильные указатели,  краевые ступени лестниц не обозначены контрастно,  отсутствует вспомогательное устройство для преодоления лестничных маршей К.	С,О  С  С  К	Обустроить поручни лестницы согласно действующим СНиП.  Обустроить перед маршами лестницы предупреждающие тактильные указатели с контрастной нескользящей поверхностью.  Обозначить краевые ступени лестниц желтой контрастной маркировкой.  Приобрести гусеничный подъемник или ступенькоход.	Текущий ремонт
3.3	Пандус (внутри здания)	нет						

3.4	Лифт пассажирский (или подъемник)	нет					
3.5	Дверь	есть	3.2, 3.7-3.9	Ширина дверных проемов створок двустворчатых дверей в свету менее 0,9 м (0,69 м).	К	Обеспечить оказание помощи К со стороны сотрудника учреждения на путях следования внутри здания.	
3.6	Пути эвакуации (в т.ч. зоны безопасности)	есть	3.11-3.14	Основной путь эвакуации совпадает с путями перемещения. Замечания, указанные к путям перемещения, относятся также к замечаниям пути эвакуации.  Дополнительные пути эвакуации имеют барьеры: присутствуют пороги высотой более 0,014 м, лестницы, отсутствует пандус/аппарель, отсутствует тактильная разметка).	К, О, С, Г, У	Устранения замечаний указаны выше (см. Приложения №2, №3 п.3.1).  Окрасить кромки ступеней или поручни лестниц на путях эвакуации краской, светящейся в темноте, или наклеить на них световые ленты. Обустроить пандус/аппарель.  Выделить и обучить сотрудника, ответственного за эвакуацию детей-инвалидов.	Текущий ремонт
	ОБЩИЕ требования к зоне	Выделен наиболее рациональный (короткий и удобный) путь к зоне целевого назначения, выключатели и розетки - на высоте 0,8 м от уровня пола, наличие зоны отдыха на каждом доступном МГН этаже (в том числе и для инвалидов на креслах-колясках) на 2 - 3 места, наличие визуальной и тактильной предупредительной информации о препятствии перед дверными проемами и входами на лестницы, наличие информации о схеме движения инвалидов по зданию, наличие обозначающих маршрут движения знаков.					

## II Заключение по зоне:

Наименование структурно-функциональной зоны	Состояние доступности* (к пункту 3.4 Акта обследования ОСИ)	Приложение		Рекомендации по адаптации (вид работы)** к пункту 4.1 Акта обследования ОСИ
		№ на плане	№ фото	
Пути движения внутри здания	ДП-И (Г, У) ДЧ-И (К, О) ДУ (С)		3.1-3.14	Текущий ремонт

\* указывается: **ДП-В** - доступно полностью всем; **ДП-И** (К, О, С, Г, У) – доступно полностью избирательно (указать категории инвалидов); **ДЧ-В** - доступно частично всем; **ДЧ-И** (К, О, С, Г, У) – доступно частично избирательно (указать категории инвалидов); **ДУ** - доступно условно, **ВНД** - недоступно

\*\*указывается один из вариантов: не нуждается; ремонт (текущий, капитальный); индивидуальное решение с ТСП; технические решения невозможны – организация альтернативной формы обслуживания

**Комментарий к заключению:** Пути движения внутри здания полностью доступны для Г,У, частично доступны для К,О, условно доступны С.

Для адаптации зоны необходимо обеспечить оказание помощи со стороны сотрудника учреждения инвалидам, передвигающимся на кресле-коляске, инвалидам с нарушением зрения, инвалидам на путях следования внутри здания. Обустроить поручни лестницы согласно действующим СНиП. Обозначить краевые ступени лестниц желтой контрастной маркировкой. Обустроить перед маршами лестницы предупреждающие тактильные указатели с контрастной нескользящей поверхностью. Приобрести гусеничный подъемник или ступенькоход. Окрасить кромки ступеней или поручни лестниц на путях эвакуации краской, светящейся в темноте, или наклеить на них световые ленты. Выделить и обучить сотрудника, ответственного за эвакуацию детей-инвалидов. Определить пути эвакуации, доступные для инвалидов, и обустроить их пандусами, поручнями, аппаратами, тактильной разметкой.



**Фото 3.1**



**Фото 3.2**



Фото 3.3



Фото 3.4



Фото 3.5



Фото 3.6



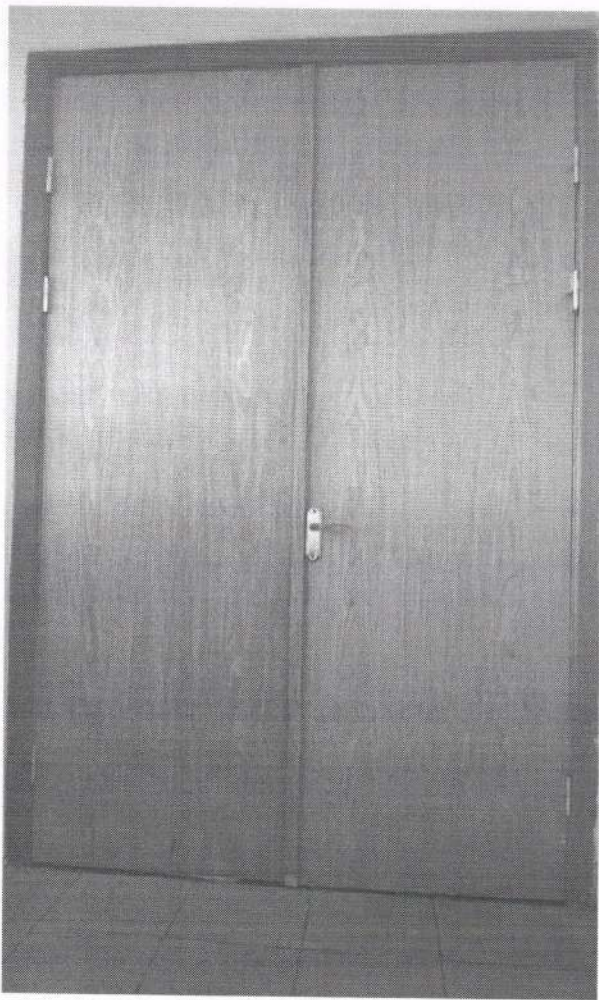


Фото 3.7



Фото 3.8

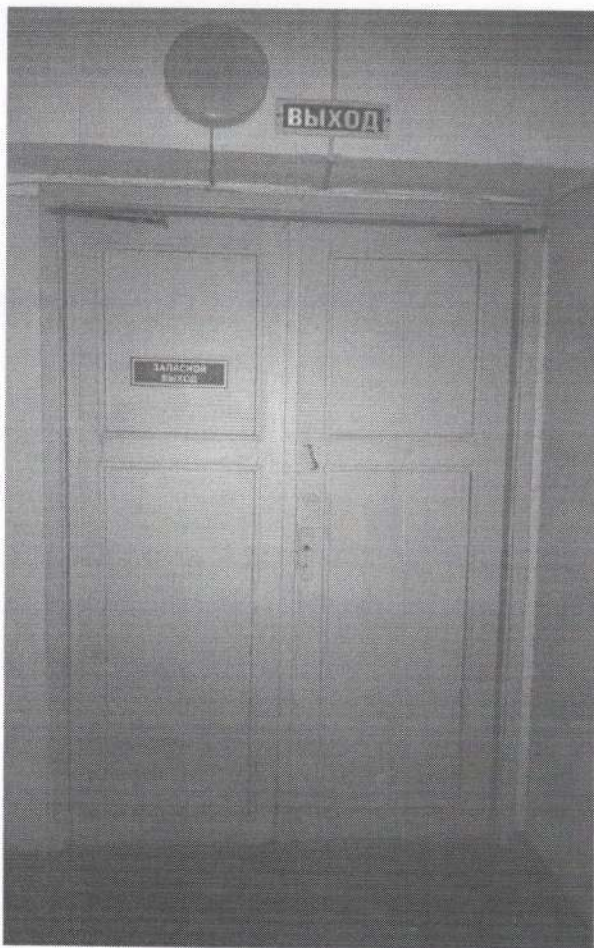


Фото 3.9



Фото 3.10

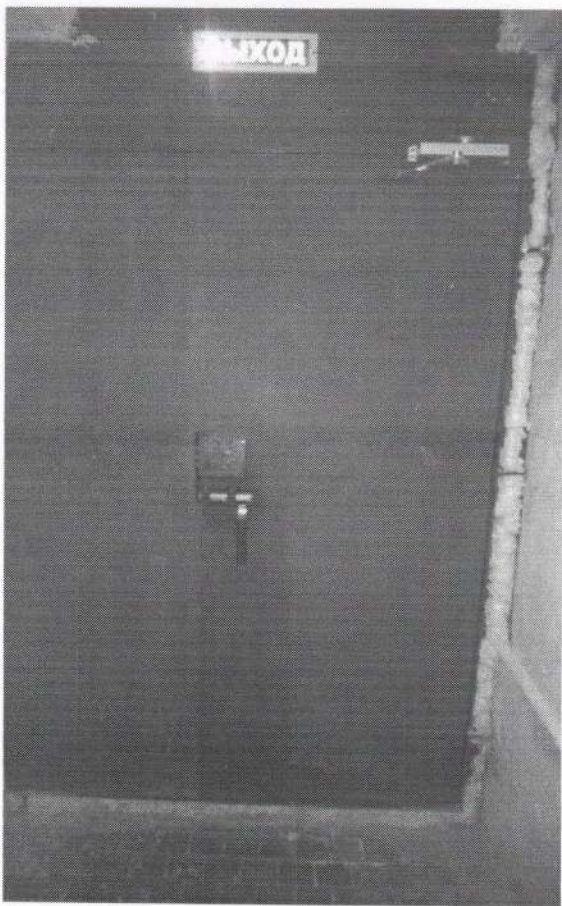


Фото 3.11



Фото 3.12



Фото 3.13

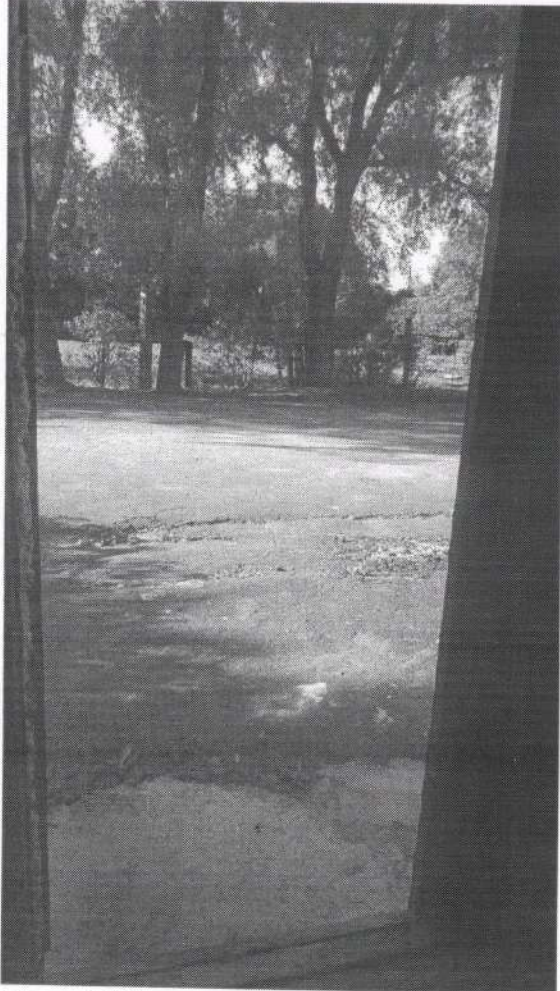


Фото 3.14

4. Зоны целевого назначения здания  
МОУ «Ушакинская СОШ №1»

I Результаты обследования:

№ п/п	Наименование функционально-планировочного элемента	Наличие элемента			Выявленные нарушения и замечания		Работы по адаптации объектов	
		есть/нет	№ на плане	№ фото	Содержание	Значимо для инвалида (категория)	Содержание	Виды работ
4.1	Кабинетная форма обслуживания	есть		4.4-4.24	Отсутствует интерактивное компьютерное оборудование для занятий с детьми-инвалидами, отсутствуют специальные сидения для О и крючки для костылей.	С,Г,У  О	Установить интерактивное компьютерное оборудование для занятий с детьми-инвалидами.  Обустроить специальные сидения для О и крючки для костылей.	Текущий ремонт
4.2	Зальная форма обслуживания	есть		4.25-4.27	На входе в спортивный зал расположен порог высотой более 0,014 м (0,04 м).	К	Устранить или занизить порог. до высоты не более 0,014 м.	Текущий ремонт
4.3	Прилавочная форма обслуживания	нет						
4.4	Форма обслуживания с перемещением по маршруту	есть		4.1-4.3	На входе в столовую зал расположен порог высотой более 0,014 м (0,03 м),  отсутствует специально выделенное обеденное место для инвалидов.	К  К,О,С	Устранить или занизить порог. до высоты не более 0,014 м.  Выделить специальное обеденное место для инвалидов площадь не менее 3,0 кв.м.	Текущий ремонт
4.5	Кабина индивидуального обслуживания	нет						
	ОБЩИЕ требования к зоне	<p>Места целевого назначения могут быть универсальными либо специально выделенными для инвалидов и других МГН (в том числе вблизи входов)</p> <p>Информирующие обозначения помещений:</p> <ul style="list-style-type: none"> <li>- рядом с дверью, со стороны дверной ручки;</li> <li>- на высоте от 1,4 до 1,75 м;</li> <li>- дублирование рельефными знаками.</li> </ul> <p>Наличие мест для инвалидов в доступной для них зоне зала, обеспечивающей полноценное восприятие информации и оптимальных условий для отдыха.</p>						

## II Заключение по зоне:

Наименование структурно-функциональной зоны	Состояние доступности* (к пункту 3.4 Акта обследования ОСИ)	Приложение		Рекомендации по адаптации (вид работы)** к пункту 4.1 Акта обследования ОСИ
		№ на плане	№ фото	
Зоны целевого назначения	ДП-И (Г,У,О) ДУ (К,С)		4.1-4.27	Текущий ремонт

\* указывается: ДП-В - доступно полностью всем; ДП-И (К, О, С, Г, У) – доступно полностью избирательно (указать категории инвалидов); ДЧ-В - доступно частично всем; ДЧ-И (К, О, С, Г, У) – доступно частично избирательно (указать категории инвалидов); ДУ - доступно условно, ВНД - недоступно

\*\*указывается один из вариантов: не нуждается; ремонт (текущий, капитальный); индивидуальное решение с ТСР; технические решения невозможны – организация альтернативной формы обслуживания

**Комментарий к заключению:** Зоны целевого назначения здания доступна частично для Г,У,О, условно доступна для К,С.

Для адаптации зоны необходимо обеспечить оказание помощи со стороны сотрудника учреждения в преодолении барьеров инвалидами, передвигающимися на кресле-коляске. Занизить пороги до высоты не более 0,014 м. Установить интерактивное компьютерное оборудование для занятий с детьми-инвалидами. Обустроить специальные сидения для инвалидов с нарушением опорно-двигательного аппарата и крючки для костылей. Устранить или занизить пороги в столовой. Выделить специальное обеденное место в столовой для инвалидов площадь не менее 3,0 кв.м.



Фото 4.1



Фото 4.2



Фото 4.3



Фото 4.4



Фото 4.5





Фото 4.6

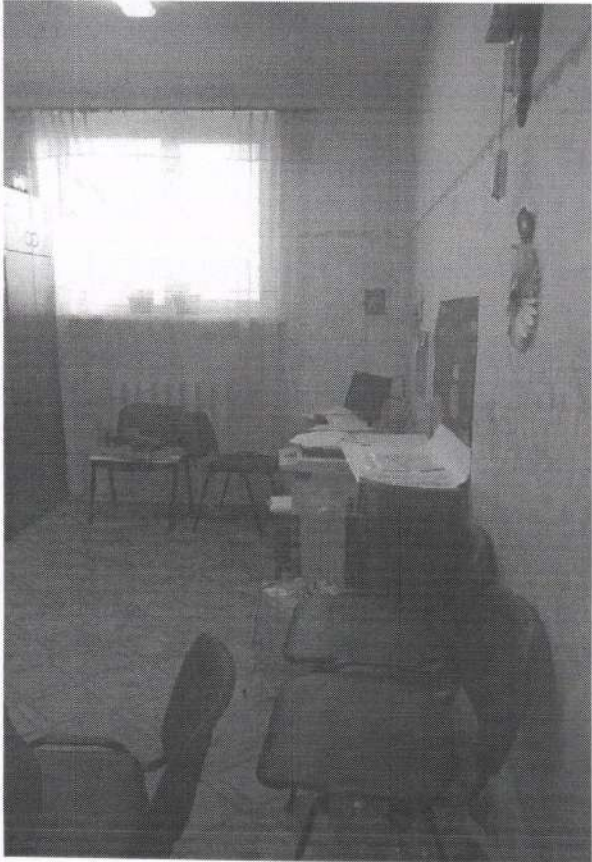


Фото 4.7



Фото 4.8



Фото 4.9

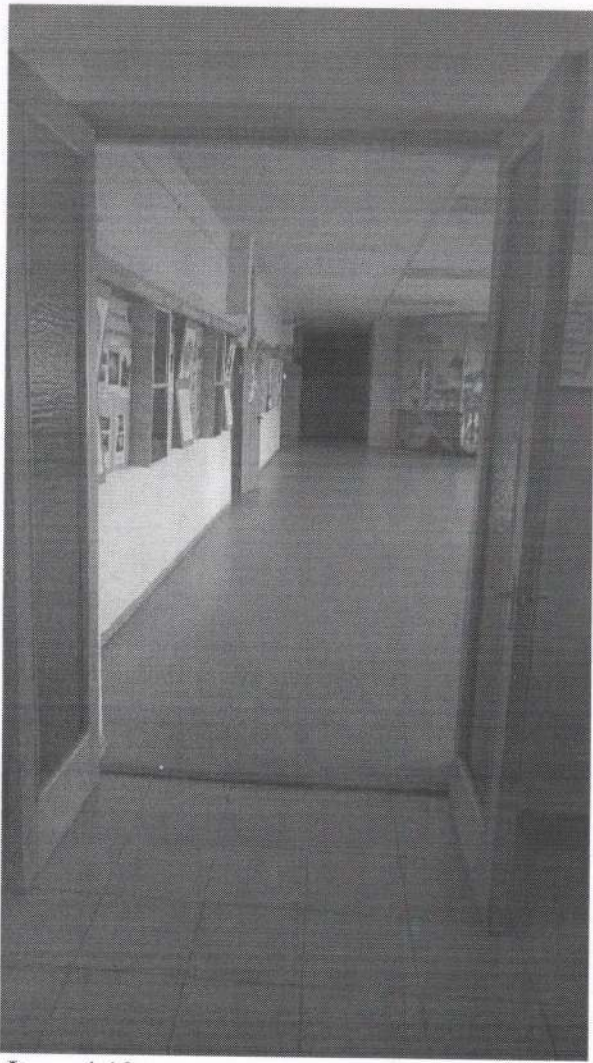


Фото 4.10

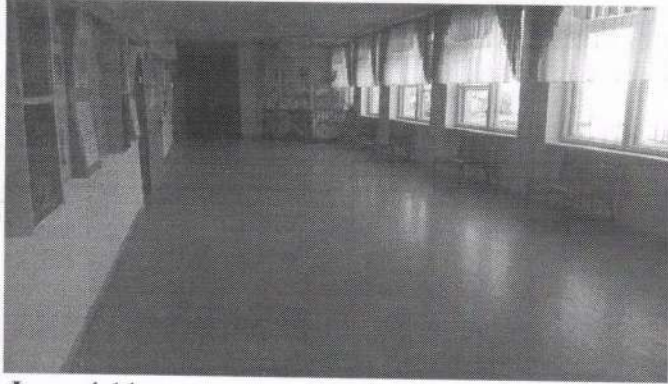


Фото 4.11

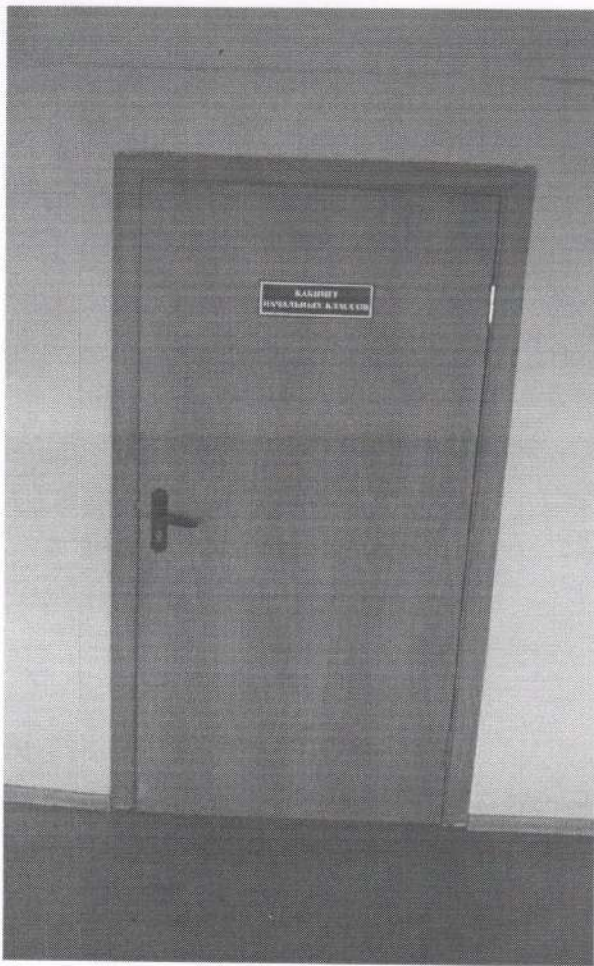


Фото 4.12



Фото 4.13



Фото 4.14



Фото 4.15



Фото 4.16

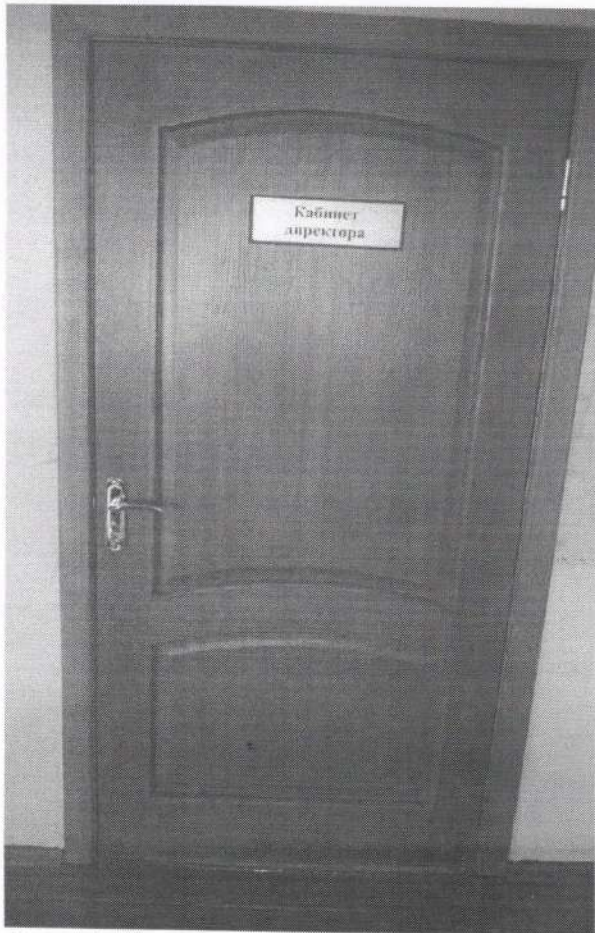


Фото 4.17



Фото 4.18



Фото 4.19



Фото 4.20



Фото 4.21





Фото 4.22



Фото 4.23

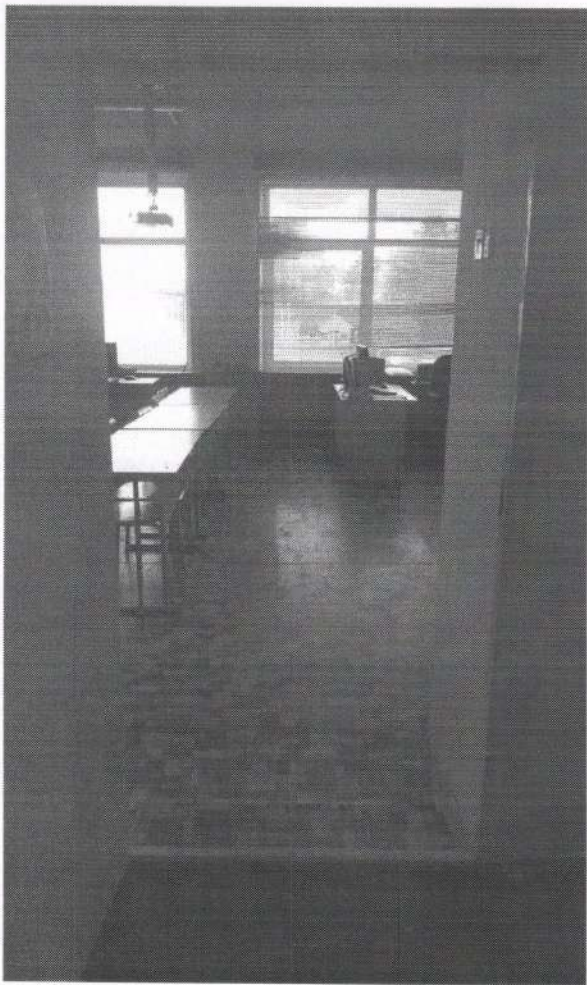


Фото 4.24



Фото 4.25

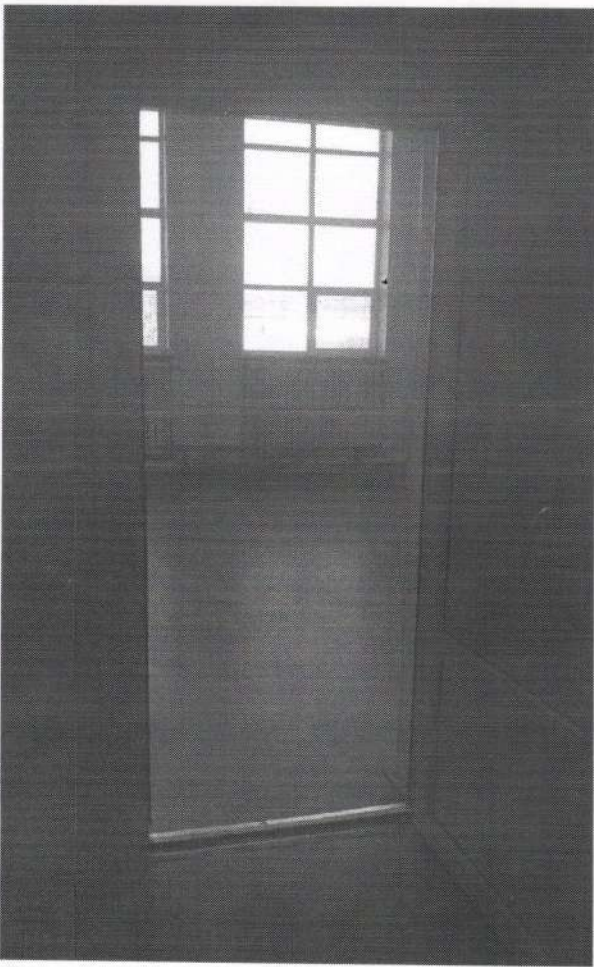


Фото 4.26

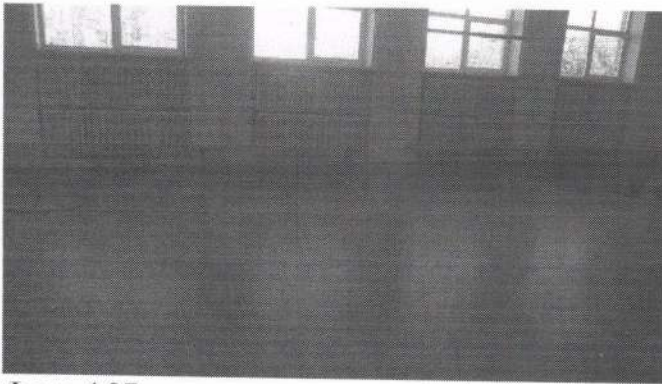


Фото 4.27

5. Санитарно-гигиенические помещения  
МОУ «Ушакинская СОШ №1»

I Результаты обследования:

№ п/п	Наименование функционально-планировочного элемента	Наличие элемента			Выявленные нарушения и замечания		Работы по адаптации объектов	
		есть/нет	№ на плане	№ фото	Содержание	Значимо для инвалида (категория)	Содержание	Виды работ
5.1	Туалетные комнаты	есть		5.1-5.11	<p>Ширина дверных проемов в туалетные кабины в свету менее 0,9 м (0,76 м),</p> <p>размеры туалетных кабины менее нормативных,</p> <p>туалетные кабины не оборудованы штангами, для одежды, костылей и других принадлежностей,</p> <p>отсутствует контрастное обозначение санитарно-технического оборудования,</p> <p>отсутствует кнопка вызова помощника/кнопка звонка в дежурную комнату,</p> <p>на входе в туалетные комнаты имеются пороги высотой более 0,014 м (0,02 и 0,06 м).</p>	<p>К</p> <p>К</p> <p>О</p> <p>С</p> <p>К,О,С</p> <p>К</p>	<p>Предусмотреть в плане капитального ремонта оборудование как минимум одной универсальной кабины на 1-м этаже:</p> <p>- размеры в плане: ширина - 1,65 м, глубина - 2,2 м,</p> <p>- рядом с унитазом пространство для размещения кресла-коляски,</p> <p>- крючки для одежды, костылей и других принадлежностей.</p> <p>Обозначить контрастной маркировкой санитарно-техническое оборудование.</p> <p>Установить кнопку вызова помощника/кнопку звонка в дежурную комнату.</p> <p>Занизить пороги до высоты не более 0,014 м.</p>	Капитальный ремонт

5.2	Душевая/ ванная комната	нет						
5.3	Бытовая комната (гардеробная)	нет						
	ОБЩИЕ требования к зоне							

### II Заключение по зоне:

Наименование структурно- функциональной зоны	Состояние доступности* (к пункту 3.4 Акта обследования ОСИ)	Приложение		Рекомендации по адаптации (вид работы)** к пункту 4.1 Акта обследования ОСИ
		№ на плане	№ фото	
Санитарно- гигиенические помещения	ДП-И (Г,У) ДЧ-И (О) ДУ (С) ВНД (К)		5.1-5.11	Капитальный ремонт

\* указывается: **ДП-В** - доступно полностью всем; **ДП-И** (К, О, С, Г, У) – доступно полностью избирательно (указать категории инвалидов); **ДЧ-В** - доступно частично всем; **ДЧ-И** (К, О, С, Г, У) – доступно частично избирательно (указать категории инвалидов); **ДУ** - доступно условно, **ВНД** - недоступно

\*\*указывается один из вариантов: не нуждается; ремонт (текущий, капитальный); индивидуальное решение с ТСР; технические решения невозможны – организация альтернативной формы обслуживания

**Комментарий к заключению: Санитарно-гигиенические помещения доступны полностью для Г,У, частично доступны для О, условно доступны для С, не доступны для К.**

Для адаптации зоны необходимо предусмотреть в плане капитального ремонта оборудование как минимум одной универсальной кабины на 1-м этаже:

- размеры в плане: ширина - 1,65 м, глубина – 2,2 м,
- рядом с унитазом пространство для размещения кресла-коляски,
- крючки для одежды, костылей и других принадлежностей.

Обозначить контрастной маркировкой санитарно-техническое оборудование. Установить кнопку вызова помощника/кнопку звонка в дежурную комнату. Занизить пороги до высоты не более 0,014 м.



Фото 5.1



Фото 5.2

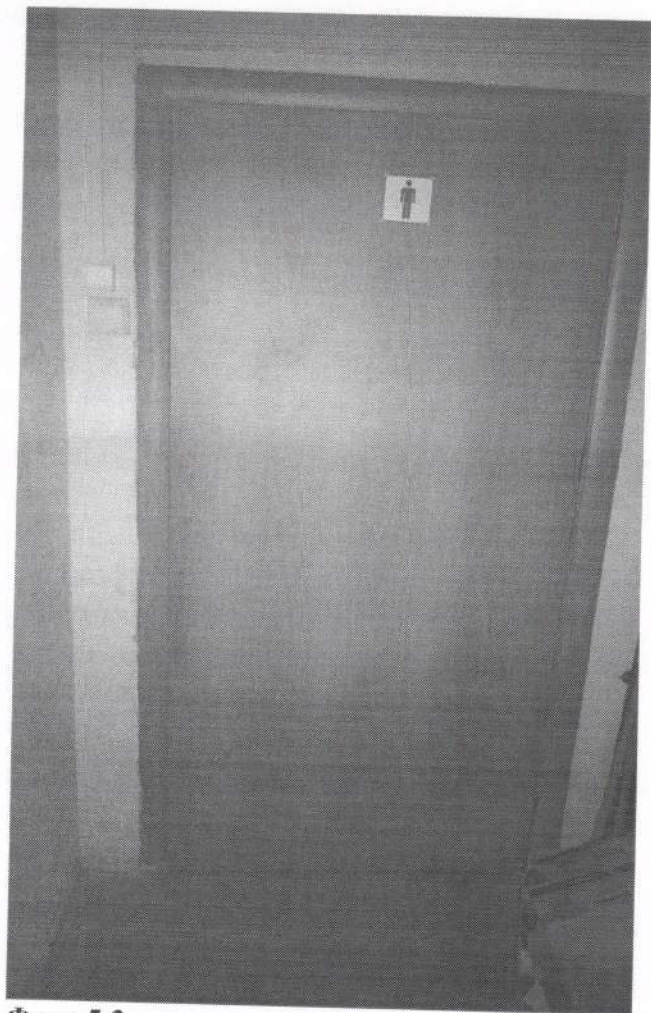


Фото 5.3

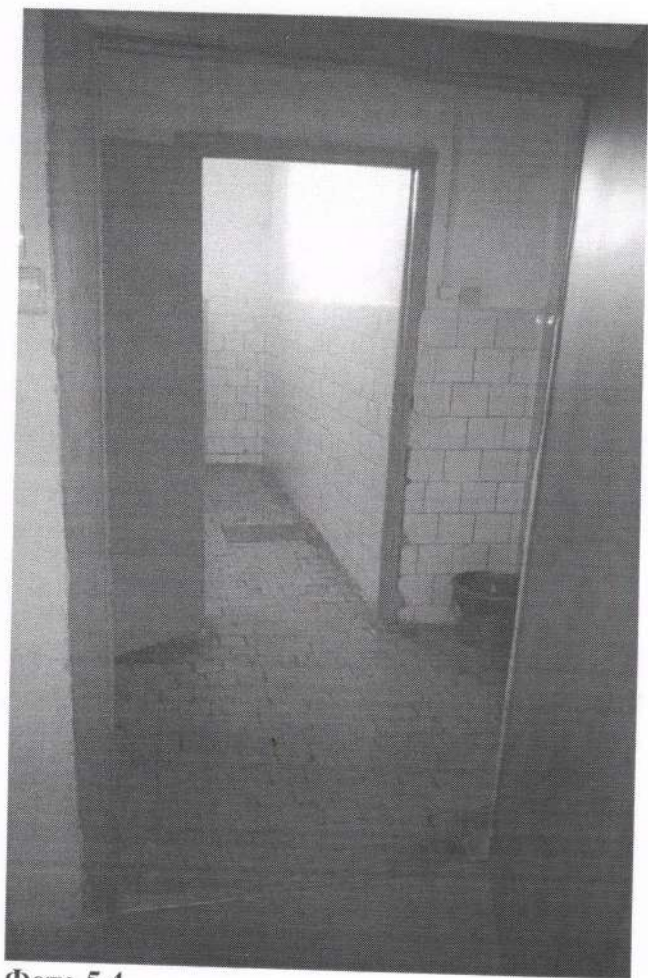


Фото 5.4



Фото 5.5

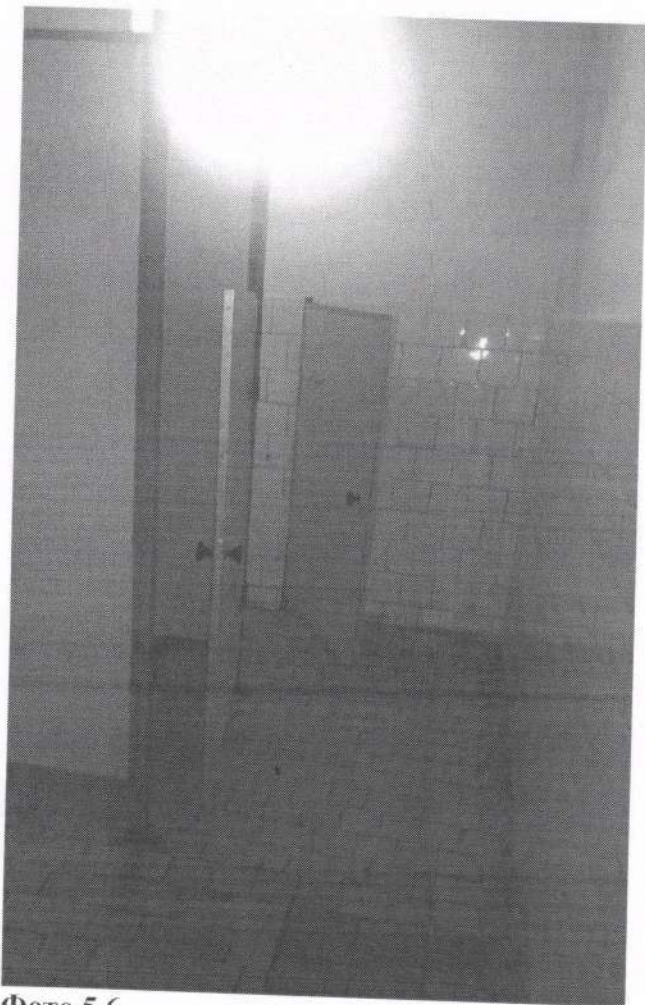


Фото 5.6



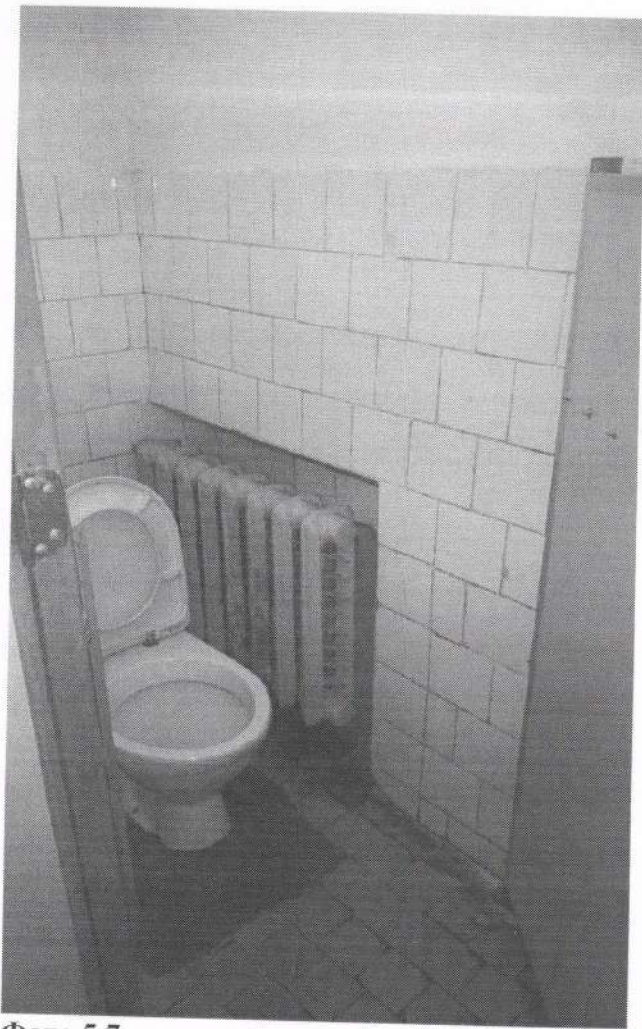


Фото 5.7



Фото 5.8



Фото 5.9



Фото 5.10

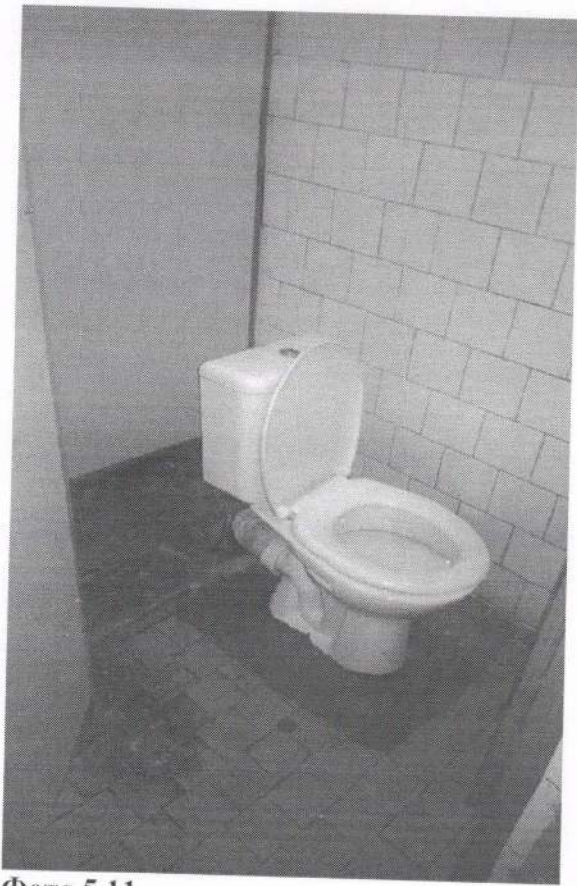


Фото 5.11

6. Система информации на объекте  
МОУ «Ушакинская СОШ №1»

I Результаты обследования:

№ п/п	Наименование функционально-планировочного элемента	Наличие элемента			Выявленные нарушения и замечания		Работы по адаптации объектов	
		есть/нет	№ на плане	№ фото	Содержание	Значимо для инвалидов (категория)	Содержание	Виды работ
6.1	Визуальные средства	есть		6.1-6.9	<p>На входе на территорию отсутствуют доступные всем категориям инвалидов элементы информации об объекте,</p> <p>отсутствуют визуальные средства информации на путях движения и перед зонами оказания услуг, доступные для инвалидов по зрению,</p> <p>звуковое оповещение о звонках не дублируется визуальными средствами информации,</p> <p>отсутствует схема расположения зон</p>	<p>К,О,С, Г,У</p> <p>С</p> <p>Г</p> <p>С</p>	<p>Обустроить на входе на территорию доступные всем категориям инвалидов элементы информации об объекте.</p> <p>Разместить при входе в здание вывеску с названием организации, графиком работы организации, плана здания, выполненную рельефно - точечным шрифтом Брайля и на контрастном фоне</p> <p>Разместить рельефные пиктограммы возле входов в кабинеты (на стене со стороны дверной ручки, на высоте 1,35 м по нижнему краю пиктограммы, размер пиктограммы 100*100мм).</p> <p>Установить «бегущую строку» в холле учреждения.</p> <p>Рекомендуется установить</p>	Текущий ремонт

				оказания услуг (кабинетов, залов), доступная для С.		тактильную мнемосхему в холле учреждения.	
6.2	Акустические средства	есть		Замечания отсутствуют	-	-	-
6.3	Тактильные средства	нет		-	-	-	-
	<b>ОБЩИЕ требования к зоне</b>	Система средств информации зон и помещений должна предусматривать возможность получения информации о размещении и назначении функциональных элементов, расположении путей эвакуации, предупреждать об опасности в экстремальных ситуациях и т.п. Системы средств информации должны быть комплексными для всех категорий инвалидов (визуальными, звуковыми и тактильными). Знаки и символы должны быть идентичными в пределах здания. Система оповещения о пожаре - световая, синхронно со звуковой сигнализацией.					

### II Заключение по зоне:

Наименование структурно-функциональной зоны	Состояние доступности* (к пункту 3.4 Акта обследования ОСИ)	Приложение		Рекомендации по адаптации (вид работы)** к пункту 4.1 Акта обследования ОСИ
		№ на плане	№ фото	
Системы информации на объекте	ДУ (Г,К,О,У) ВНД (С)		6.1-6.9	Текущий ремонт

\* указывается: **ДП-В** - доступно полностью всем; **ДП-И** (К, О, С, Г, У) – доступно полностью избирательно (указать категории инвалидов); **ДЧ-В** - доступно частично всем; **ДЧ-И** (К, О, С, Г, У) – доступно частично избирательно (указать категории инвалидов); **ДУ** - доступно условно, **ВНД** - недоступно

\*\*указывается один из вариантов: не нуждается; ремонт (текущий, капитальный); индивидуальное решение с ТСП; технические решения невозможны – организация альтернативной формы обслуживания

**Комментарий к заключению:** Системы информации частично доступны для Г,К,О,У, не доступны для С.

Для адаптации зоны необходимо обустроить на входе на территорию доступные всем категориям инвалидов элементы информации об объекте. Разместить при входе в здание вывеску с названием организации, графиком работы организации, плана здания, выполненную рельефно - точечным шрифтом Брайля и на контрастном фоне. Разместить рельефные пиктограммы возле входов в кабинеты (на стене со стороны дверной ручки, на высоте 1,35 м по нижнему краю пиктограммы, размер пиктограммы 100\*100мм). Установить «бегущую строку» в холле учреждения. Рекомендуется установить тактильную мнемосхему в холле учреждения.

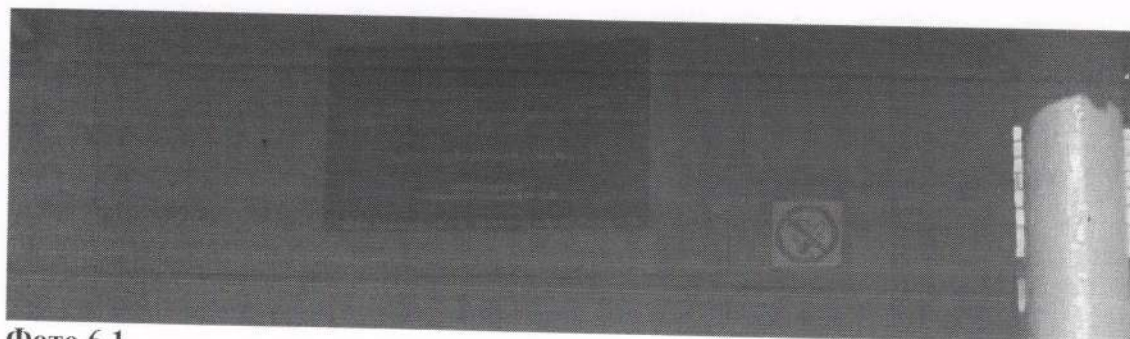


Фото 6.1

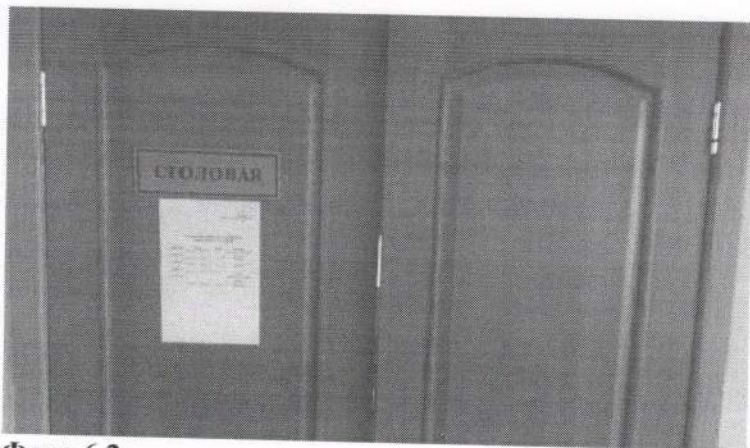


Фото 6.2

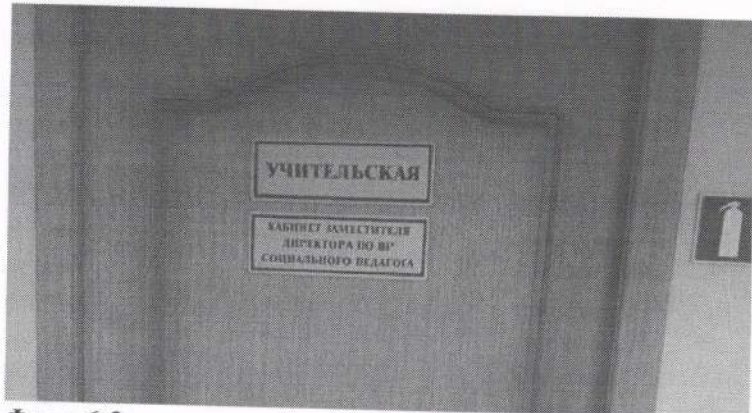


Фото 6.3

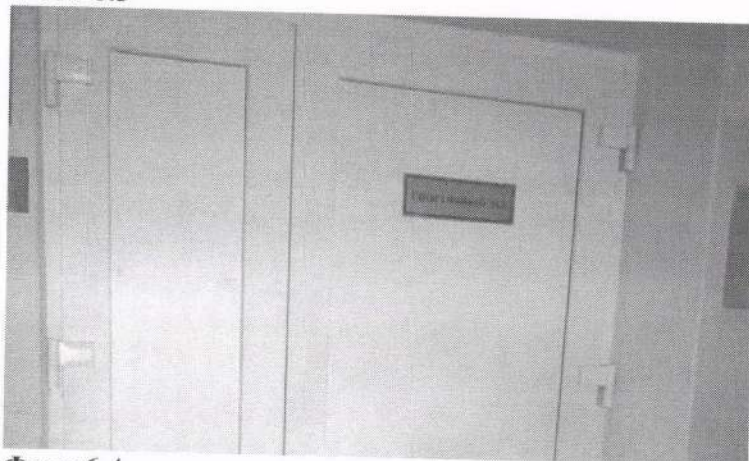


Фото 6.4



Фото 6.5



Фото 6.6



Фото 6.7

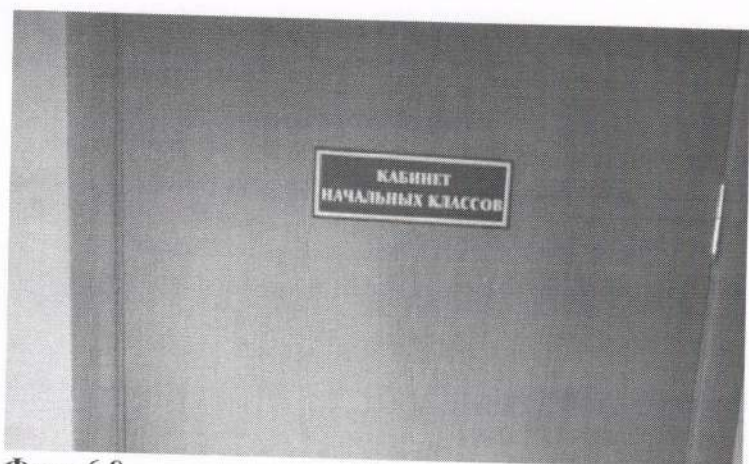


Фото 6.8



Фото 6.9